



ORDEN HOSPITALARIA DE SAN JUAN DE DIOS
PROVINCIA BÉTICA

MEMORIA
2018

DESARROLLO SOLIDARIO

ORDEN HOSPITALARIA DE SAN JUAN DE DIOS

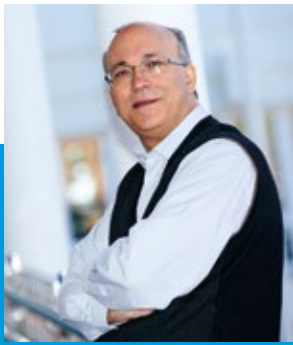


OBRA SOCIAL
COOPERACIÓN INTERNACIONAL
VOLUNTARIADO



SUMARIO

- 03 PRESENTACIÓN
- 04 QUIENES SOMOS
- 06 DESTINO DE LOS FONDOS
- 07 LOS RESULTADOS DE NUESTRO TRABAJO
- 08 PERSONAS EN SITUACIÓN O EN RIESGO DE EXCLUSIÓN SOCIAL
- 10 INFANCIA
- 12 PERSONAS EN SITUACIÓN DE SIN HOGAR
- 14 PERSONAS CON TRASTORNO DE SALUD MENTAL
- 16 PERSONAS EN SITUACIÓN DE DEPENDENCIA
- 18 PERSONAS CON DISCAPACIDAD
- 20 PERSONAS REFUGIADAS
- 22 PERSONAS TUETELADAS
- 24 INSERCIÓN SOCIAL Y LABORAL
- 26 DOCENCIA E INVESTIGACIÓN
- 28 COOPERACIÓN INTERNACIONAL
- 30 VOLUNTARIADO
- 34 INICIATIVAS SOLIDARIAS
- 38 SENSIBILIZACIÓN Y PARTICIPACIÓN
- 42 COLABORA CON NOSOTROS



José Antonio Soria Craus O.H.
Superior Provincial

En esta Memoria Anual de Desarrollo Solidario de la Provincia Bética de San Juan de Dios del año 2018, lo primero que descubrimos tras los programas, acciones, cifras y actividades es el valor de personas comprometidas, profesionales y voluntarios, que con su implicación y compromiso posibilitan y dan vida a proyectos con impacto en los más vulnerables y frágiles de nuestra sociedad.

Nuestro agradecimiento a los cientos de personas que posibilitan nuestra misión, dedicando su esfuerzo, tiempo y trabajo, con efectiva vocación hospitalaria, a acompañar a las personas en riesgo de exclusión social

Muchas de estas acciones que se reflejan en esta memoria son posibles gracias a la confianza que depositan en nosotros tanto las administraciones públicas estatales, autonómicas y locales, como las entidades privadas y los donantes particulares que, con su contribución periódica o puntual, hacen que podamos ayudar a miles de personas que acuden a nuestros centros y programas de acción social. Gracias a cada una de ellas, que con su colaboración económica prestan un apoyo incondicional para que la Orden Hospitalaria pueda seguir realizando su misión de Hospitalidad y emprendiendo nuevos caminos de inclusión con tantas personas necesitadas.

Quiero destacar que en nuestro deseo de llegar a más personas en situación de vulnerabilidad y en riesgo de exclusión social, a principios de 2018 asumimos el nuevo reto de implicarnos en el Programa de Protección Internacional de Refugiados que promueve la acogida e integración de personas solicitantes y be-

neficiarias de protección internacional, con el apoyo del Ministerio de Trabajo, Migraciones y Seguridad Social. El programa atiende las principales necesidades de las familias para que puedan ser autosuficientes, labrarse un futuro y convivir en armonía en un nuevo entorno y con la cultura que les rodea. Porque queremos construir una sociedad más justa, solidaria e inclusiva, en la que la diversidad sea un valor y no un obstáculo; en la que cada persona pueda desarrollar su proyecto de vida, porque en la Orden Hospitalaria creemos en las personas y por ello las impulsamos y nos comprometemos con ellas desde la hospitalidad, la cercanía y el acompañamiento.

Nuestro agradecimiento a los cientos de personas que posibilitan nuestra misión, dedicando su esfuerzo, tiempo y trabajo, con efectiva vocación hospitalaria, a acompañar a las personas en riesgo de exclusión social desde su compromiso personal, con empatía, acogida, cercanía, responsabilidad y mucha humanidad, ayudando a cambiar el rumbo de muchas vidas.

Gracias también a los usuarios y usuarias de los distintos programas, porque cada día descubrimos que hay muchos campeones ocultos en el mundo de la exclusión social. Queremos que sean ellos los verdaderos protagonistas de sus vidas, facilitándoles las herramientas para conseguirlo, siendo nosotros meros promotores de ese cambio. Gracias a ellos porque, como manifestaba San Juan de Dios, nos permitís ayudarnos a nosotros mismos acompañándoos a vosotros.

¡Tú también puedes ayudarnos a hacer realidad el sueño de una vida más digna para tantas personas necesitadas! Tu ayuda dignifica.

QUIENES SOMOS

La Orden Hospitalaria de San Juan de Dios es una institución de la Iglesia Católica sin ánimo de lucro, comprometida desde sus orígenes con la atención integral a personas que se encuentran en situación de vulnerabilidad, y dedicada a la atención social y sanitaria a través de la hospitalidad, fomentando una asistencia integral y humanizada guiada por sus valores: hospitalidad, calidad, respeto, responsabilidad y espiritualidad.

Contribuimos a generar un desarrollo social más justo a través de programas sociales y sanitarios para atender a las personas que están en riesgo de exclusión y con un gran nivel de vulnerabilidad social.

Estamos presentes en todo el territorio nacional atendiendo a más de 1.400.000 personas y en 53 países en los 5 continentes, con 403 centros y dispositivos sociales y sanitarios, en los que se atienden a más de 22 millones de personas al año. Toda esta labor se lleva a cabo gracias al desempeño de 1.061 Hermanos, 61.858 profesionales, 25.503 voluntarios y 300.000 donantes.

VALORES

HOSPITALIDAD

CALIDAD

RESPECTO

RESPONSABILIDAD

ESPIRITUALIDAD





La solidaridad es una actitud inherente a la Orden Hospitalaria San Juan de Dios, y desde nuestros orígenes acogemos, acompañamos y nos comprometemos con las personas más desfavorecidas de este mundo. Es este compromiso transformador el que nos mueve a construir un mundo más justo y hospitalario.

Desde el **Área de Desarrollo Solidario** y los distintos pilares de nuestra acción solidaria –Obra Social, Voluntariado, Sensibilización y Cooperación Internacional- impulsamos y damos cobertura a nuestros dispositivos y programas sociales, ofreciendo posibilidades y recursos complementarios a nuestra actividad asistencial para dar respuesta a necesidades que de otro modo quedarían desatendidas.

- ➔ Promovemos la solidaridad para poder ofrecer una atención integral que tenga en cuenta las distintas dimensiones de cada persona, fomentando la dignidad y la autonomía personal.
- ➔ Trabajamos para luchar contra la pobreza y las desigualdades en favor de la justicia social.
- ➔ Mejoramos la calidad de vida de las personas y los colectivos en situación de vulnerabilidad buscando la complicitad de personas, entidades, empresas e instituciones.
- ➔ Sensibilizamos y movilizamos a la sociedad con la finalidad de incrementar la conciencia social y fomentar la cultura de la responsabilidad, la implicación social y la solidaridad.
- ➔ Promovemos un voluntariado que contemple una dimensión educativa y transformadora orientada al cambio personal y social.

DESTINO DE LOS FONDOS

Por segundo año consecutivo el total de fondos destinados a nuestros programas sociales –Acción Social y Cooperación al Desarrollo- superó los 9 millones de euros, lo que supone un 85,8% del total de gastos. Los fondos destinados a la gestión y captación de fondos se sitúan en un 7,4%, inferiores a la media del sector.

Trabajamos cada día para hacer llegar tu aportación a nuestros objetivos en favor de las personas y los colectivos más vulnerables, siendo agentes de cambio para contribuir a crear una sociedad más justa, equitativa y solidaria.

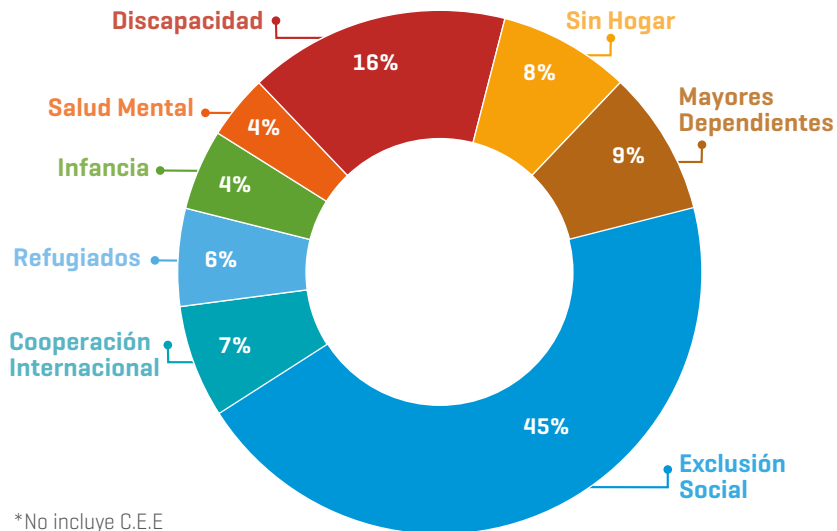
	2018
INGRESOS	13.402.898
Donativos	1.715.214
Socios	579.568
Fondos Públicos	2.826.290
Herencias y Legados	4.958.928
Préstación de servicios [*]	2.702.292
Iniciativas y Campañas	349.238
Otros ingresos	271.368
DESTINO DE LOS FONDOS	10.525.931
Programas solidarios	9.038.030
Garantía alimentaria	2.179.936
Urgencia Social	812.070
Atención Social a la Infancia	333.700
Refugiados	389.641
Prestaciones Socio-Sanitarias Benéficas	192.759
Inserción Social y Socio-Laboral	3.429.004
Mejora en la Atención Integral	560.463
Promoción y Adecuación de Centros	887.722
Acción Tutelar	184.257
Docencia	68.478
Cooperación Internacional	395.720
Gestión y Captación	787.997
Sensibilización y Voluntariado	304.184
Remanente	2.876.967

[*] Incluye Centros Especiales de Empleo [C.C.E.]

LOS RESULTADOS DE NUESTRO TRABAJO

En 2018 a través de nuestra Obra Social hemos mejorado las condiciones de vida de **54.367 personas**, realizado más de 245.000 atenciones sociales, gracias a tu compromiso y colaboración. Más de 8.640 socios y colaboradores económicos, 710 empresas y distintas instituciones públicas participan a nuestro lado contra la pobreza, la desigualdad y la exclusión social. Un compromiso que nos permite estar junto a los colectivos más vulnerables y estigmatizados de nuestra sociedad.

Destino de los fondos por colectivos atendidos*



Nuestro trabajo ha sido posible gracias a:

57 Hermanos
3.770 trabajadores
1.213 personas voluntarias
8.640 socios y colaboradores económicos
710 empresas y organizaciones sociales
246 centros educativos colaboradores
53.615 participantes en nuestras iniciativas solidarias
+ de 120.000 personas han interactuado con nuestras campañas



PERSONAS EN SITUACIÓN O EN RIESGO DE EXCLUSIÓN SOCIAL

La exclusión social es un fenómeno estructural, dinámico, multidimensional definido por una acumulación de déficits interrelacionados que se retroalimentan entre sí y que se hace evidente en determinados espacios de la vida de las personas como son el económico, el laboral, el formativo, el sociosanitario, el residencial, el relacional y el de participación.

Nuestra acción se fundamenta en la acogida y acompañamiento a las personas más vulnerables y excluidas. Proyectos que ayudan a cubrir las necesidades más urgentes y básicas de la población en situación de pobreza a la vez que apoyamos un proceso integral de promoción, autonomía, corresponsabilidad y participación de las personas.



En la vida hay que tener constancia, fe y nunca tirar la toalla.

David, usuario de Servicios Sociales de SJD Sevilla



Trabajar junto a las personas en situación de vulnerabilidad me ha brindado la oportunidad de corroborar que el ser humano tiene como instinto natural el de proteger a su igual, independientemente de la historia de vida que tenga cada uno.

Carolína, Desarrollo Solidario de la Fundación SJD Extremadura

1 de cada 4 menores de 18 años se enfrenta al riesgo de pobreza en España

Fuente: Red Europea de Lucha contra la Pobreza y la Exclusión Social en el Estado Español (EAPN), 2018

ALGUNOS DE NUESTROS PROYECTOS

**ECONOMATOS Y COMEDORES SOCIALES:**

respondemos a las necesidades más urgentes a través de nuestros proyectos de garantía alimentaria. Mediante estos dispositivos, realizamos una valoración inicial informando y asesorando a la persona para favorecer su proceso de incorporación social y laboral.

**AYUDAS PARA LA POBREZA ENERGÉTICA Y/O RESIDENCIAL:**

con el fin de evitar los cortes de suministros básicos en los domicilios de las familias más vulnerables y garantizar la vivienda como derecho fundamental ofrecemos apoyo en la cobertura de necesidades económicas puntuales.

CENTROS QUE TRABAJAN CON PERSONAS EN SITUACIÓN O RIESGO DE EXCLUSIÓN SOCIAL

- Hospital San Juan Grande - Jerez
- Centro SJD - Ciempozuelos, Madrid
- Hospital San Rafael - Granada
- Centro acogida SJD - Málaga
- Servicios Sociales SJD - Sevilla
- Fundación SJD -Extremadura
- Hospital SJD - Sevilla
- Hospital San Juan de Dios - Córdoba
- Ciudad SJD - Las Palmas de GC
- Ciudad SJD -Alcalá de Guadaíra, Sevilla
- Clínica Ntra. Sra. De la Paz, Madrid
- Hospital SJD del Aljarafe - Bormujos, Sevilla

PROYECTOS:

- ➔ Atención bucodental.
- ➔ Ayudas oftalmológicas.
- ➔ Ayudas a la vivienda.
- ➔ Ayudas para el transporte.
- ➔ Farmacia social.
- ➔ Servicios de ropería y calzado.
- ➔ Servicios de higiene y aseo personal.
- ➔ Dietas para usuarios, acompañantes y familiares.

**729**

personas voluntarias han trabajado junto a nosotros en los proyectos de apoyo y prevención a personas en situación de pobreza y exclusión social.

**2.542**

Total trabajadoras y trabajadores de los centros que trabajan este ámbito.

**36.546**

personas atendidas en situación de pobreza y exclusión social en nuestros dispositivos sociales.

**79.435**

comidas servidas al año en los comedores Sociales de Ciempozuelos, Sevilla y Granada.

**2.171**

atenciones a través de nuestra farmacia social.

**222.470**

kilos de alimentos entregados a familias en situación de vulnerabilidad en nuestros centros sociales y sanitarios.



INFANCIA

Promovemos proyectos sociales dirigidos a mejorar el bienestar de la infancia, así como de su entorno familiar, favoreciendo la atención integral de niños y niñas en riesgo de exclusión social, que se encuentran en una situación de dependencia u hospitalización.



“

Los profesionales que trabajamos con los niños y sus familias debemos estar siempre receptivos a sus necesidades, mucho más allá de lo que ellos mismos nos cuenten.

Rocio, coordinadora del Centro de Atención Infantil Temprana [CAIT] del Hospital de SJD de Sevilla



“

Siento que el trabajo que hago en el programa de atención a la infancia funciona. Me hace sentir que formo parte de un grupo que busca la felicidad de los niños y sus familias por encima de cualquier otro interés.

Lucía, voluntaria del Centro SJD de Ciempozuelos



5.6 millones de niños menores de 5 años mueren cada año por causas prevenibles y tratables.

Fuente: Save the Children. 2018

ALGUNOS DE NUESTROS PROYECTOS

TRANSPORTE ESCOLAR: nuestra obra social ayuda a cofinanciar el transporte escolar de nuestros alumnos y alumnas en nuestros centros de discapacidad y salud mental, así como el asociado a excursiones, salidas de ocio, etc.

AYUDAS BÁSICAS A LA INFANCIA:

garantizamos una adecuada cobertura de las necesidades básicas de alimentación e higiene a niños en situación de vulnerabilidad. Cubrimos gastos médicos y facilitamos material escolar, a la par que generamos oportunidades que permitan a las familias abandonar su situación de exclusión social.

**PROYECTOS:**

- Sesiones terapéuticas becadas
- Ayudas básicas a la infancia.
- Ayudas para comedores escolares
- Alimentación y salud infantil
- Ropero infantil
- Ayudas para material escolar, ropería, material puericultura
- Dotación control postural
- Talleres infantiles
- Ayuda para actividades extraescolares
- Apoyo a familias monoparentales
- Campamentos de verano

CENTROS QUE TRABAJAN CON INFANCIA

- Hospital San Juan Grande - Jerez
- Centro SJD - Ciempozuelos, Madrid
- Hospital San Rafael - Granada
- Centro acogida SJD - Málaga
- Servicios Sociales SJD - Sevilla
- Fundación SJD -Extremadura
- Hospital SJD - Sevilla
- Hospital San Juan de Dios - Córdoba
- Ciudad SJD - Las Palmas de GC
- Ciudad SJD - Alcalá de Guadaíra, Sevilla
- Clínica Ntra. Sra. De la Paz, Madrid
- Hospital SJD del Aljarafe - Bormujos, Sevilla

**471**

voluntarias han trabajado junto a nosotros en proyectos orientados a mejorar la calidad de vida de niñas y niños en riesgo de exclusión social y la de sus familias

**2.506**

Total trabajadoras y trabajadores de los centros que trabajan este ámbito.

**4.378**

niñas y niños reciben ayudas de nuestra Obra Social.

**1.060**

ayudas de higiene, alimentación y salud infantil.

**923**

becas para el servicio de apoyo psicopedagógico.

**2.629**

ayudas para material escolar, transporte, vestuario y otros a familias atendidas en la Obra Social.



PERSONAS EN SITUACIÓN DE SIN HOGAR



“

El Centro de Acogida es, para mí, como haber vuelto a nacer, empezar de cero, valorar y respetar mi vida y la de los demás; darle un sentido a las palabras amor y familia. Es tener un orden de vida con un objetivo coherente y lógico, llena de valores positivos.

Antonio José, usuario del Programa de Rehabilitación del Centro de Acogida SJD de Málaga



“

Ser voluntaria le da más sentido a mi vida. Poder ayudar a los colectivos más desfavorecidos hace que cada día me levante con la ilusión de mejorar un poquito la vida de alguien.

Reme, voluntaria de Servicios Sociales San Juan de Dios de Sevilla

Vivir en la calle es la expresión máxima de exclusión social, el resultado de una suma de circunstancias como pueden ser estar apartado del mercado laboral, deterioro de las redes de cobertura social, pérdida de recursos, etc., que podría sufrir cualquier persona. Factores que además se pueden acentuar si aparecen enfermedades, trastornos mentales o adicciones que agravan la situación de vulnerabilidad.

Desde nuestros dispositivos sociales acompañamos a las personas sin hogar en su proceso de inserción, garantizando su seguridad física y psíquica y potenciando la recuperación de su plena autonomía.

6 de cada 10 personas en exclusión se encuentran por primera vez afectadas en la dimensión de la vivienda.

Fundación FOESSA "Análisis y Perspectivas 2018"

ALGUNOS DE NUESTROS PROYECTOS

CENTRO DE ACOGIDA: a través de los albergues, los pisos de inclusión social y nuestros dispositivos sociales, cubrimos las necesidades básicas de las personas que se han quedado sin hogar, e intervenimos con programas de acompañamiento social, formativos y de inserción laboral, que potencian la recuperación de la plena autonomía.



PROYECTOS DE DESHABITUACIÓN:

el proyecto despliega una serie de actividades que atienden las áreas sanitaria, psicológica, de convivencia, formativa, laboral, administrativa, socio-familiar, ocio y tiempo libre. Itinerarios personalizados que facilitan la adquisición de elementos, estrategias y pautas de conducta que permiten la normalización e integración social.

PROYECTOS:

- ➔ Proyectos de reinserción social
- ➔ Proyectos de integración y autonomía
- ➔ Proyecto de orientación laboral
- ➔ Información y orientación social
- ➔ Comedores sociales
- ➔ Atención bucodental
- ➔ Servicios de higiene y aseo personal

CENTROS QUE TRABAJAN CON PERSONAS SIN HOGAR

- Centro de acogida SJD - Málaga
- Servicios Sociales SJD - Sevilla
- Hospital San Rafael - Granada
- Hospital SJD - Sevilla



345

personas voluntarias han trabajado junto a nosotros en diferentes programas y dispositivos sociales que atienden



297

trabajadoras y trabajadores



12.045

estancias en nuestros Centros de acogida.



10.506

servicios de atención sanitaria, higiene y vestuario.



455

usuarios en nuestro programa de atención bucodental.



25%

de los usuarios de nuestros comedores sociales son personas sin hogar.



PERSONAS CON TRASTORNO DE SALUD MENTAL

Los trastornos mentales son una realidad muy presente pese a que en nuestra sociedad se tiende a invisibilizar con frecuencia esta problemática.

La Orden Hospitalaria de San Juan de Dios tiene una larga trayectoria en el trabajo junto a personas con trastorno de salud mental, promoviendo la prevención, la autonomía personal, la asistencia, la investigación y la lucha contra el estigma.



“

En esta relación de reciprocidad, mi mayor recompensa es la cercanía y la sonrisa de cada usuario.

María, voluntaria del Centro de SJD de Cienpueuelos



“

Concieniamos para que cada uno en la medida de sus posibilidades aporte para ayudar a otros, generando conciencia solidaria.

Silvia, Educadora social y coordinadora de voluntariado de la Clínica de Nuestra Señora de La Paz

1 de cada 5 niños y adolescentes del mundo sufre algún tipo de trastorno o problema mental.

Fuente: Organización Mundial de Salud, 2018.

ALGUNOS DE NUESTROS PROYECTOS



VIVEROS Y HUERTOS TERAPÉUTICOS:

mediante este proyecto se fomenta las funciones sociales, lúdicas, educativas y de estimulación de la movilidad, atención y memoria. Brindan la oportunidad de demostrar las capacidades de los usuarios y la valía para desarrollar labores ocupacionales y de ocio, además de mejorar su salud y crear conciencia sobre la importancia de hábitos saludables.

TERAPIA ASISTIDA CON ANIMALES:

Estas intervenciones se basan en un enfoque interdisciplinar en el que se utiliza el vínculo afectivo con animales como complemento a otras actividades o sesiones terapéuticas.



PROYECTOS:

- Talleres laborales
- Talleres formativos
- Terapia acuática
- Pisos de integración
- Viveros y huertos terapéuticos
- Terapia asistida con animales
- Talleres ocupacionales

CENTROS QUE TRABAJAN CON PERSONAS
CON TRASTORNO SALUD MENTAL

- Centro SJD - Ciempozuelos
- Clínica Ntra. Sra. De la Paz [Madrid]
- Centro asistencial SJD - Málaga
- Fundación tutelar SJD-Bética
- Fundación tutelar Padre Miguel García Blanco



179

personas voluntarias han trabajado junto a nosotros en programas dirigidos a personas con trastorno de salud mental.



927

trabajadoras y trabajadores



14%

de las personas voluntarias de nuestra provincia realizan su actividad en alguno de nuestros centros de salud mental.



+300

plazas al día en talleres ocupacionales en nuestros centros de salud mental.



18%

La tasa de empleo en España de las de personas con problemas de Salud mental.



+450

Millones de personas en el mundo sufren algún tipo de trastorno mental.



PERSONAS EN SITUACIÓN DE DEPENDENCIA – MAYORES



“

Cuando miro a los ojos a mi madre y le cojo las manos, cuando me devuelve la mirada y me aprieta las mías, sé que en ella hay mucho amor; igual que lo hay en la familia de San Juan de Dios.

Manuela, familiar de usuaria de la Residencia de Mayores de SJD de Sevilla



“

Hace 17 años empecé como voluntario de la Residencia de Mayores acompañando e intentando hacer la vida más agradable a los usuarios. Hoy doy gracias por lo que ellos me aportan a mí.

José, voluntario de la Residencia Geriátrica San Juan Grande, Jerez de la Frontera

Atendemos a aquellas personas que por edad, enfermedad u otras circunstancias pueden tener limitada su autonomía, teniendo la necesidad de recibir una atención especial de manera transitoria o permanente.

Trabajamos respetando su dignidad y dando respuesta profesional a sus necesidades físicas, psicológicas, sociales y espirituales. Nuestro objetivo es ofrecer un modelo de atención centrado en la persona que garantice una atención integral, de calidad.

El 28,8% de las mujeres mayores y el 14,7% de los hombres mayores vive en soledad en nuestro país.

Fuente: Consejo Superior de Investigaciones Científicas [CSIC] 2018

ALGUNOS DE NUESTROS PROYECTOS

TERAPIA DE REHABILITACIÓN COGNITIVA MEDIANTE REALIDAD VIRTUAL:

plazas residenciales de mayores sin recursos financiadas por nuestra obra social, permitiendo además ofrecer una mayor y mejor atención integral a estas personas residentes en nuestros Centros.



RESPIRO FAMILIAR: programa destinado a colaborar con las familias cuidadoras mediante la hospitalización temporal de la persona dependiente, permitiendo así el descanso del cuidador principal.

CENTROS QUE TRABAJAN CON PERSONAS EN SITUACIÓN DE DEPENDENCIA:

- Residencia SJD - Sevilla
- Residencia y Hospital San Juan Grande - Jerez
- Residencia SJD - Antequera
- Residencia SJD y Hospital San Rafael - Granada
- Hospital SJD - Aljarafe, Sevilla
- Hospital SJD - Tenerife
- Hospital SJD - Sevilla
- Hospital San Juan de Dios - Córdoba
- Fundación SJD Extremadura - Almendralejo, Badajoz
- Centro SJD - Ciempozuelos, Madrid
- Centro Asistencial SJD - Málaga

PROYECTOS:

- ➔ Terapia acuática
- ➔ Servicios de fisioterapia y rehabilitación
- ➔ Acompañamiento lúdico terapéutico
- ➔ Terapia asistida con animales
- ➔ Terapia de rehabilitación cognitiva mediante realidad virtual
- ➔ Servicio de psicología



350

personas voluntarias han trabajado junto a nosotros en programas con personas en situación de dependencia



2.893

trabajadoras y trabajadores



18%

de nuestras plazas en residencias de mayores están cofinanciadas por la Obra Social.



+110

sesiones de estimulación cognitiva con el servicio de psicología de nuestros centros.



80%

de nuestras residencias de mayores tienen plazas cofinanciadas por la Obra Social.



+24.000

Estancias de mayores y dependientes becadas por nuestra Obra Social.



PERSONAS CON DISCAPACIDAD

Para conseguir el objetivo de una atención integral a las personas con discapacidad intelectual o pluridiscapacidad, desarrollamos y adaptamos nuestros programas e instalaciones a las nuevas necesidades de los usuarios, para conseguir su integración e inclusión en el medio socio-familiar y laboral, siempre dentro de nuestros parámetros de atención, que incrementen su calidad de vida y su dignidad como personas.



“

Mi labor en el centro me ha permitido ser parte de ese valor solidario que compartimos, basado en la responsabilidad de nuestra actividad profesional y el respeto a nuestros usuarios, siempre en el camino de San Juan de Dios.

Fernando, Responsable del SAER de Ciudad SJD de Las Palmas de Gran Canaria



“

El voluntariado es una experiencia que te cambia por dentro...comienzas a ver el mundo con más corazón.

Eli, Coordinadora de voluntariado del Centro Psicopedagógico y del Hospital de SJD de Tenerife

4 de cada 10 personas con discapacidad han señalado limitaciones para acceder a un empleo adecuado.

Fuente: Observatorio Estatal de la Discapacidad (OED) 2017

ALGUNOS DE NUESTROS PROYECTOS



TALLER DE CINE ADAPTADO: este proyecto nos permite fomentar las capacidades artísticas de los usuarios, consiguiendo que expresen sus motivaciones personales a través del audiovisual.



PISOS DE INTEGRACIÓN: creamos un espacio de convivencia que facilite una mayor autonomía y avance en la normalización de la persona acogida. Estos pisos nos permiten trabajar de un modo individualizado para que cada persona potencie sus capacidades psíquicas y físicas que les permita en el futuro vivir solos con un mínimo apoyo.

PROYECTOS:

- Estancias becadas en centros de discapacidad
- Pisos de integración
- Talleres ocupacionales
- Inserción laboral
- Viveros y huertos terapéuticos
- Musicoterapia
- Campamentos de verano y salidas de ocio

CENTROS QUE TRABAJAN CON PERSONAS CON DISCAPACIDAD:

- Ciudad SJD - Alcalá de Guadaíra
- Ciudad SJD Las Palmas
- Colegio de educación especial San Rafael - Granada
- Centro Psicopedagógico SJD Tenerife
- Centro Asistencial SJD - Málaga
- Hogar SJD - Granada
- Fundación Padre Miguel García Blanco
- Fundación tutelar SJD-Bética
- Fundación tutelar SJD-Bética

**265**

personas voluntarias han trabajado junto a nosotros en programas dirigidos a personas con discapacidad.

**628**

trabajadoras y trabajadores

EL HOGAR SAN JUAN DE DIOS DE GRANADA es un centro cofinanciado por nuestra Obra Social que abre sus puertas en 2014 ofertando servicios de residencia y unidad de día para personas gravemente discapacitadas, así como Centro Ocupacional para personas con menor grado de discapacidad, que conservan movilidad y cierta autonomía para la vida diaria.

**+7.500**

más de siete mil quinientas sesiones de hidroterapia para aquellas que tienen una movilidad muy reducida.

**+ 110**

estancias becadas para personas con discapacidad.

**+230**

personas con discapacidad participan en nuestros proyectos de viveros y huertos terapéuticos.



PERSONAS REFUGIADAS

El año pasado 68.5 millones de personas huyeron de la violencia en todo el mundo: 40 millones de desplazados internos, 25.4 millones de refugiados y 3.1 millones solicitantes de asilo. El programa de Protección Internacional, promueve la acogida e integración de personas solicitantes y beneficiarias de protección internacional, con el apoyo del Ministerio de Trabajo, Migraciones y Seguridad Social. El programa atiende las principales necesidades de las familias que acceden al programa, tales como atención psicológica, asistencia jurídica, escolarización de menores, aprendizaje de español, acceso a atención sanitaria, ayudas económicas, apoyo para búsqueda de empleo y vivienda, entre otras.



Desde el acompañamiento cotidiano y la afectividad compartida, promovemos una atención integral a la población refugiada, favoreciendo la articulación de un proyecto de vida en una sociedad integradora e inclusiva.

Mohamed, integrador social del Programa de Protección Internacional de la OHSJD en Ciempozuelos.



Facilitamos la integración de las personas refugiadas, minimizando el impacto que puede producir el cambio sociocultural y posibilitando la cobertura de las necesidades básicas a partir de la creación de un clima de confianza y seguridad.

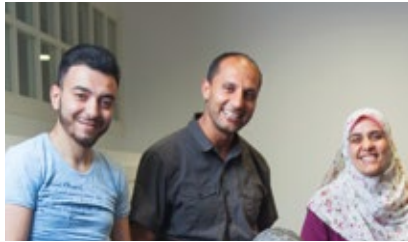
Montserrat, trabajadora social del Programa de Protección Internacional de la OHSJD en Ciempozuelos.

Más de la mitad de los 25,4 millones de refugiados son menores edad.

Fuente: informe anual Acnur 2017

ALGUNOS DE NUESTROS PROYECTOS

PROYECTO DE INFORMACIÓN, ORIENTACIÓN Y ACOGIDA: gestiones y acompañamientos enfocados a facilitar el proceso de acogida de las familias/personas -empadronamiento, atención sanitaria, escolarización de menores, acogida temporal en viviendas unifamiliares, etc.



PROYECTO DE INTERVENCIÓN SOCIAL: acompañamiento y atención en los itinerarios personalizados de integración de cada familia/persona; búsqueda de vivienda y empleo, etc.

PROYECTOS:

- ➔ Proyecto de atención psicológica
- ➔ Aprendizaje del idioma

CENTRO QUE TRABAJA CON PERSONAS REFUGIADAS:

- Centro SJD - Ciempozuelos

Total familias acogidas en nuestro Centro de Ciempozuelos en 2018:

Total familias acogidas:	12	
Total personas	54	
Total Hombres	24	44,4%
Total Mujeres	30	55,6%
Total Adultos	29	53,7%
Total Menores	25	46,3%



10 personas voluntarias han trabajado junto a nosotros en programas con personas tuteladas.



15 trabajadoras y trabajadores



268 personas refugiadas de 17 nacionalidades fueron atendidas por la Orden Hospitalaria en España



68,5 millones de personas huyeron de la violencia en todo el mundo en 2017



+50% de los refugiados son menores de edad.



PERSONAS TUTELADAS

Prestamos los apoyos tutelares necesarios para velar y complementar la necesidad de las personas con discapacidad intelectual o del desarrollo, mayores de edad, cuya capacidad jurídica ha sido modificada o revisada por resolución judicial y se encuentran en situación de vulnerabilidad.

Actuamos cuando la persona con discapacidad precisa de apoyo para poder desarrollar su proyecto de vida en función de sus deseos y necesidades, y muy especialmente cuando la persona carece de red familiar.

Más del 85% de los usuarios atendidos en residencias de personas mayores, centros de discapacidad, y hospitales psiquiátricos y geriátricos de larga estancia, declaran tener alguna discapacidad.

Fuente: EDAD-Encuesta de Discapacidad, Autonomía personal y situaciones de dependencia



Mirarles a los ojos, cogerles la mano, ver su sonrisa y sentir que más allá de la mera presencia queda el amor y el cariño.

Rocío, Desarrollo Solidario Residencia de Mayores de SJD de Sevilla



El voluntariado tutelar crea un estrecho vínculo entre la persona voluntaria y la persona tutelada lo que supone una contribución en la calidad de vida de las personas con discapacidad intelectual y en su inclusión en la sociedad.

Antonio, Desarrollo Solidario Ciudad SJD Alcalá de Guadaíra

ALGUNOS DE NUESTROS PROYECTOS



APOYO A PERSONAS TUTELADAS SIN RECURSOS: prestamos asistencia a personas con discapacidad mayores de edad que se encuentran en situación de vulnerabilidad, muchos de ellos sin familia o con familia inadecuada para ejercer su tutela.

SERVICIOS DE FISIOTERAPIA Y REHABILITACIÓN: servicio orientado a la rehabilitación y recuperación funcional en patologías traumáticas y degenerativas que demandan tratamiento de fisioterapia.



PROYECTOS:

- ➔ Acompañamiento lúdico terapéutico
- ➔ Terapia asistida con animales
- ➔ Servicio de psicología
- ➔ Integración laboral

CENTROS Y FUNDACIONES QUE TRABAJAN CON PERSONAS TUTELADAS:

- Fundación Padre Miguel García Blanco
- Fundación Tutelar SJD-Bética
- Ciudad SJD - Alcalá de Guadaíra
- Ciudad SJD Las Palmas
- Centro Asistencial SJD - Málaga



7 personas voluntarias han trabajado junto a nosotros en programas con personas tuteladas



545 trabajadoras y trabajadores



VOLUNTARIADO TUTELAR: Supone un apoyo a las personas con discapacidad para mejorar su calidad de vida, especialmente en sus relaciones interpersonales, bienestar emocional, desarrollo personal e inclusión social generando espacios de participación real y nexo de unión entre la Fundación Tutelar, las entidades interinstitucionales y el medio comunitario.



+150 personas tuteladas y en situación de pretutela a cargo de nuestras Fundaciones



+1.200 horas de acompañamientos hospitalarios realizados a nuestros tutelados.



100% de las personas tuteladas de las Fundaciones Tutelares de San Juan de Dios en la Provincia Bética, realizan al menos una actividad semanal con nuestros voluntarios.



INSERCIÓN SOCIAL Y LABORAL

Impulsamos programas orientados a favorecer el acceso al empleo a las personas que están en situación de vulnerabilidad social, promoviendo la inclusión por medio de nuestros centros especiales de empleo y proyectos dirigidos a la inserción sociolaboral y la mejora de la empleabilidad, a través de itinerarios personalizados.

Promovemos la inserción socio-laboral de aquellas personas que no disponen de medios para afrontar esta situación, favoreciendo el proceso de adaptación al trabajo y reforzando a la persona en el mantenimiento del empleo.



“

Gracias al programa de inserción sociolaboral puedo llevar un sueldo digno a mi casa y colaborar económicamente con mi familia.

Jorge, usuario y trabajador del Centro especial de empleo de Alcalá de Guadaíra



“

Llego a las 7 al trabajo ilusionado y motivado. El centro especial de empleo le da sentido a mi vida. Trabajo, tengo amigos, cobro un sueldo, ¿qué más puedo pedir?

Ángel usuario y trabajador del Centro especial de empleo de Alcalá de Guadaíra

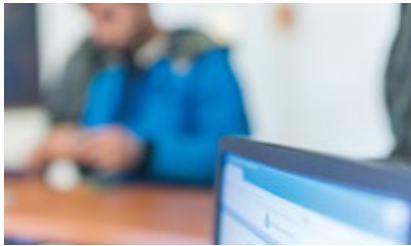
8 de cada 10 personas con problemas de salud mental no tienen empleo.

Fuente: Comfede 2017

ALGUNOS DE NUESTROS PROYECTOS

CENTROS ESPECIALES DE EMPLEO:

tienen como objetivo prioritario promover el empleo a trabajadores con discapacidad a través de un puesto de trabajo productivo y remunerado adecuado a sus características personales y facilitando la integración laboral de los mismos en el mercado de trabajo.



ORIENTACIÓN SOCIAL Y LABORAL:

orientado a facilitar la integración en la vida laboral de personas que presentan alguna necesidad especial, apoyando y asesorando en la transición al mercado de trabajo en colaboración con centros especiales de empleo y otras empresas ordinarias.

PROYECTOS:

- ➔ Laborterapia
- ➔ Reinserción social
- ➔ Formación para el empleo
- ➔ Rehabilitación social

CENTROS QUE TRABAJAN INSERCIÓN SOCIAL Y LABORAL

- Centro de acogida SJD - Málaga
- Servicios sociales SJD - Sevilla
- Hospital San Juan Grande-Jerez
- Centro Especial de Empleo La Paz - Alcalá de Guadaíra
- Centro Especial de Empleo SJD - Ciempozuelos
- Centro Psicopedagógico SJD - Tenerife
- Ciudad SJD - Las Palmas



Los Centros especiales de empleo de Alcalá de Guadaíra (Sevilla) y de Ciempozuelos (Madrid) proporcionan un trabajo productivo y remunerado a personas con discapacidad, facilitando la integración laboral de estos en el mercado ordinario.



401

personas voluntarias han trabajado junto a nosotros en programas dirigidos a la inserción social y laboral



589

trabajadoras y trabajadores



3.293

entrevistas en programas de información y orientación social.



2.925

estancias en programas de rehabilitación social.



2.943

Toneladas de ropa al año son tratadas en nuestros Centros especiales de empleo.



90

personas con discapacidad están trabajando en nuestros Centros de empleo.



DOCENCIA E INVESTIGACIÓN

Nuestros centros docentes, centrados en estudios relacionados con el campo de las ciencias de la salud y sociales, mantienen desde su creación los valores diferenciales de su modelo educativo, basados en la docencia de calidad y la investigación como creación de conocimiento.

Promovemos la dimensión solidaria en nuestra comunidad educativa, potenciando entre el alumnado la sensibilización y participación respecto a los colectivos más vulnerables de la sociedad y a las diferentes problemáticas sociales.



“

Es un regalo poder acompañar a jóvenes en su proceso de sensibilización, reflexión y acción en el proceso de transformación social, y haciendo presente la hospitalidad como servicio a la sociedad.

Elena, Desarrollo Solidario y SAER del Centro Universitario de Enfermería de SJD de Cienpuzuelos



“

Mi experiencia como voluntaria ha sido realmente positiva y me ha permitido crecer y desarrollarme como persona además de conocer y complementar otros aspectos de mi profesión.

Carmen, alumna del Campus docente de SJD de Bormujos, Sevilla

Los Hermanos de San Juan de Dios tienen una larga trayectoria en la docencia de nuevos profesionales, sobre todo en las áreas de enfermería y fisioterapia



La Solidaridad en nuestras Escuelas Universitarias y Centros de formación profesional va más allá de la mera actividad de ayuda, es un encuentro que contribuye a potenciar el desarrollo de las personas y colectivos que participan de esta dimensión solidaria.

Para consolidar esta cultura de Solidaridad promovemos espacios de encuentro abierto a todos los miembros de nuestros Centros. Las actividades que llevamos a cabo son: Campañas de sensibilización y de ayuda humanitaria, Voluntariado en los Centros de San Juan de Dios y Voluntariado internacional en coordinación con Juan Ciudad ONGD.

CENTROS QUE TRABAJAN DOCENCIA:

- Centro docente SJD – Ciempozuelos
- Centro de formación específica SJD – Ciempozuelos
- Centro universitario de enfermería de SJD -Aljarafe



35

Personas voluntarias en nuestros centros docentes



48

trabajadoras y trabajadores



+100%

de incremento en los fondos destinados a la Obra Social de nuestros centros docentes.



+26%

de nuestro alumnado participa en alguna acción solidaria.



+1.200

alumnos y alumnas en nuestros centros docentes.



COOPERACIÓN INTERNACIONAL



“

A este voluntariado internacional llevé una maleta cargada de motivaciones e ilusión. La realidad es que volví con más de lo que llevé y aprendí a mirar la realidad con otros ojos. Para mí, hacer voluntariado es una actitud ante la vida y ante la sociedad.

Claudia, estudiante de fisioterapia y voluntaria internacional en Camerún

La Orden Hospitalaria a través de Juan Ciudad ONGD, lleva una larga trayectoria trabajando en el ámbito social y sanitario desde la Cooperación Internacional, por un Desarrollo Humano Sostenible y la defensa de los Derechos Humanos, con especial atención al derecho a la salud, promoviendo el acceso de todas las personas a servicios de atención socio sanitaria y sensibilizando a la sociedad en general sobre los retos y necesidades de las regiones más desfavorecidas del planeta.

La Orden Hospitalaria de San Juan de Dios tiene centros en 55 países, 27 de los cuales son países empobrecidos. Todos ellos trabajan para que cada día más personas tengan acceso a servicios socio sanitarios.

Entre 2011 y 2018 la Ayuda Oficial al Desarrollo decreció un 52%.

Fuente: Agencia Española de Cooperación Internacional para el Desarrollo 2019.

ALGUNOS DE NUESTROS PROYECTOS



ENVÍO DE AYUDAS A NUESTROS CENTROS EN ÁFRICA Y SUDAMÉRICA:

Enviamos contenedores de Apoyo Logístico periódicamente, debido a que nuestras contrapartes, los hospitales y centros sociosanitarios de la Orden Hospitalaria, viven en contextos con escasez de recursos, y que en ocasiones se han visto afectados por desastres naturales o conflictos armados. Por estos motivos, no es posible conseguir en el ámbito local determinados productos, materiales o medicinas, que resultan imprescindibles para el funcionamiento de los hospitales y centros sociosanitarios.

VOLUNTARIADO INTERNACIONAL: Juan Ciudad ONGD tiene entre sus prioridades despertar y canalizar actitudes solidarias en la sociedad, y a través del voluntariado ser cauce para aquellas personas que se acercan ofreciendo parte de su tiempo y esfuerzo para colaborar con este propósito.



PROYECTOS:

- ➔ Formación e intercambio de profesionales.
- ➔ Sensibilización



En 2018 impulsamos los Hermanamientos entre centros de África y algunos de nuestros centros de la Provincia Bética, para promover e incentivar vías de colaboración en el ámbito de la Cooperación Internacional.



“
Un misionero tiene que estar allí donde la gente necesite ayuda. Nunca he pretendido nada aparte de trabajar por los enfermos y por las personas más vulnerables.

José Cárdenas Zafra O.H.,
consejero de la Provincia Bética

Firma de hermanamiento del Hospital SJD de Córdoba con los Centros de Camerún.



VOLUNTARIADO

La Orden Hospitalaria de San Juan de Dios cuenta con 3.658 personas voluntarias en España, 1.213 de los cuales se encuentran en la Provincia Bética (Comunidades Autónomas de Madrid, Andalucía, Extremadura y Canarias).

Apostamos por un voluntariado transformador, participativo y plural, centrado en las necesidades reales y que se erija en herramienta para la inclusión social. La aportación del voluntariado es un pilar fundamental de nuestra institución, contribuyendo al adecuado desarrollo de nuestra actividad socio sanitaria.



“

La llamada a ser solidario no es una llamada individualista sino al contrario, es un espacio compartido y el garante frente al riesgo social.

Macarena, Trabajadora Social y Coordinadora de Voluntariado del Hospital San Juan de Dios de Córdoba.



“

Cuando comparto, solo amplío mi capacidad de ser feliz porque no hay nada más fuerte en el mundo que el corazón de un voluntario.

Pepi, voluntaria del Economato de la Fundación San Juan de Dios de Extremadura

La Orden Hospitalaria de San Juan de Dios está entre las diez primeras organizaciones en número de personas voluntarias a nivel nacional.

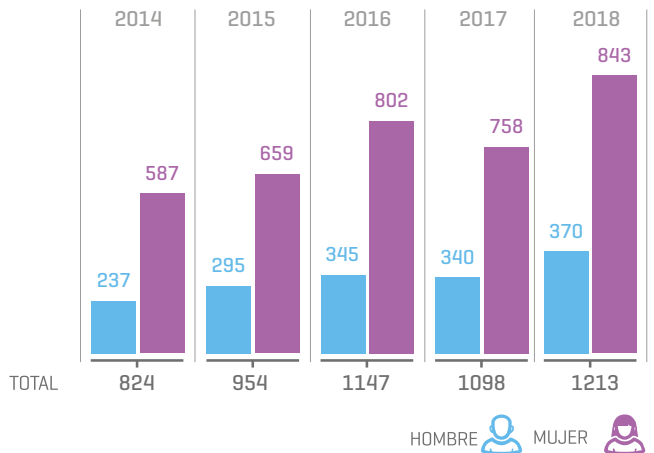


Favorecemos la promoción de ámbitos novedosos, a través de colaboraciones con empresas, universidades o las propias administraciones públicas.



Las personas voluntarias que trabajan junto a nosotros regalan su tiempo, sus conocimientos y su compromiso y son una pieza fundamental en todos nuestros centros, contribuyendo a ofrecer la mejor atención a las personas más desfavorecidas.

Nº DE VOLUNTARIOS 2013-2017



47%

incremento en el número de personas voluntarias en los últimos 4 años.



149

sesiones formativas dirigidas a nuestros equipos de voluntariado.



57

instituciones, empresas y colectivos se han sumado a distintas iniciativas de acción voluntaria puntual.



16%

de nuestros voluntarios son menores de 26 años.

ACTIVIDADES DEL VOLUNTARIADO

- Acompañamiento a nivel grupal e individualizado.
- Dinamización del tiempo libre: charlas, salidas, excursiones, juegos, deportes, etc.
- Soporte en talleres de rehabilitación: música, danza, piscina, huerto ecológico, etc.
- Apoyo en la organización de eventos culturales y fiestas.
- Colaboración en grandes eventos solidarios: mercadillos, actuaciones, etc.
- Acompañamiento en gestiones burocráticas.
- Apoyo en acciones de educación y sensibilización.
- Participación en la gestión de socios y donaciones.



ÁMBITOS DE INTERVENCIÓN

El Voluntariado de San Juan de Dios colabora en todos los ámbitos de intervención de la Orden Hospitalaria en España, además de en el voluntariado internacional que promueve Juan Ciudad ONGD.



Mayores/
Dependientes

33,7%



Exclusión social

23%



Discapacidad

21%



Salud mental

20%



Sin hogar

2%



Centros docentes

0,3%



“Premios Voluntariado 2018” de Cruz Roja Española a la Orden Hospitalaria de San Juan de Dios por la labor que desempeña con las personas más vulnerables.



ENCUENTRO DE TRABAJO Y REFLEXIÓN DE COORDINADORES DE VOLUNTARIADO SJD celebrado del 25 al 27 de abril de 2018 en San Sebastián.

FORMACIÓN

- Jornada Formativa del Voluntariado San Juan de Dios de Madrid celebrada el 17 de noviembre de 2018 en el Albergue y Residencia San Juan de Dios con 100 asistentes.
- Dos Jornadas de Formación de Voluntariado Internacional en 2018 celebradas el 27 y 28 de enero y el 21 y 22 abril.

Cuaderno Voluntariado de Hospitales orientado a la formación de nuestros equipos de voluntariado, con el objetivo de contribuir a ofrecer las competencias necesarias que garanticen calidad a las tareas realizadas.



- 149 sesiones formativas a los equipos de voluntariado.

165 INICIATIVAS SOLIDARIAS



Firma del convenio de colaboración entre la Obra Social 'La Caixa' y San Juan de Dios para impulsar acciones sociales.



Concierto Benéfico de la pianista Odelia Sever organizado por Howden Iberia a beneficio de la Obra Social de San Juan de Dios



Entrega Premio Hospital Optimista a la Obra Social del Hospital de Córdoba

INICIATIVAS SOLIDARIAS

Cualquier idea que tengas puede convertirse en una actividad solidaria para ayudarnos en nuestra labor. A través de actividades o eventos organizados por colaboradores, personas particulares, asociaciones, empresas, escuelas y diferentes colectivos, sensibilizamos, movilizamos y recaudamos fondos para apoyar los distintos programas sociales que se impulsan tanto desde nuestra obra social como en misiones.

A través de las iniciativas solidarias contribuimos a mejorar la vida de las personas en situación de vulnerabilidad. Un concierto, un teatro, una jornada deportiva, cualquier idea que tengas puede convertirse en una acción solidaria, compartiéndola con las personas que te rodean y animándolas a participar. Compártela con nosotros y te ayudaremos a llevarla a cabo.



“

Trabajamos salvando obstáculos mediante la construcción de puentes entre personas. En un lado, aquellas que han decidido ayudar sin condiciones y en el otro, quienes reciben la ayuda como el mejor de los regalos.

M^a Ángeles Coordinadora de Servicio de Atención al Usuario y Responsable de Desarrollo Solidario del Hospital San Juan de Dios del Aljarafe



¿TIENES UNA IDEA?

Tú también te puedes sumar y colaborar junto a nosotros creando tu propia iniciativa solidaria, compartiéndola con las personas que te rodean y animándoles a participar en una buena causa. Entre todos podemos conseguir grandes cambios.



40 Carrera urbana
Ciudad de Málaga
Solidaria.



CREA TU INICIATIVA

Organizar un evento solidario contribuye a difundir el trabajo que realizamos, nos permite visibilizar la realidad de las personas y los colectivos más desfavorecidos y sumar recursos para dar continuidad e impulsar nuevos proyectos.



53.615 personas han participado en nuestras actividades compartiendo un reto o convirtiendo una actividad en una causa solidaria.



Desayuno Solidario Hospital San Juan de Dios de Tenerife.



Donativo solidario de la U.D. Las Palmas para la Obra Social de la Ciudad San Juan de Dios de Las Palmas de Gran Canaria.



Gala Benéfica Ciudad San Juan de Dios Alcalá de Guadaíra.



Recogida solidaria de material escolar "Juntos por la infancia" con Eurest Fundación.

LO QUE PUEDES CONSEGUIR CON TU INICIATIVA SOLIDARIA

Con 448 € → 
colaboras con **7 estancias becadas** para personas con discapacidad en situación de vulnerabilidad.

Con 1.200 € → 
nos ayudas a proporcionar **300 comidas** en nuestros comedores sociales.

Con 3.000 € → 
contribuyes a ofrecer **más de 100 sesiones terapéuticas** durante 10 meses de forma continuada a niños con discapacidad intelectual y/o trastornos del desarrollo con bajos recursos económicos.



“

Me siento feliz de ser partícipe de tantas actividades solidarias que contribuyen a construir un futuro mejor. Llevar esta esperanza hace que podamos alcanzar nuevas metas para todos.

Charo, monitora de costura del programa de Obra Social del Hospital Juan Grande de Jerez



Participantes de San Juan de Dios en la Carrera de empresas de Las Palmas de Gran Canaria



Obra de teatro solidaria interpretada por el Grupo Sales con Arte, a beneficio del programa 'Apadrina un Mayor' de la Residencia SJD de Sevilla



Carrera Solidaria a beneficio del Centro de Acogida de San Juan de Dios de Málaga.



Concierto Solidario en el Auditorio Edgar Neville de Málaga.

Cena benéfica Hno. Adrian a beneficio de la Obra Social de Jerez.



Caseta Solidaria de San Juan Grande de Jerez a beneficio de su Obra Social.



Partido Solidario en Almendralejo para apoyar la Obra Social de la Fundación SJD de Extremadura.



SENSIBILIZACIÓN Y PARTICIPACIÓN

La Orden Hospitalaria de San Juan de Dios tiene entre sus prioridades la sensibilización, entendida como un proceso activo que debe promover un cambio de actitudes y comportamientos en favor de una sociedad más justa y solidaria.

Esta línea de intervención pretende favorecer un proceso activo y participativo, encaminado a generar una conciencia crítica y un compromiso transformador sobre la realidad de los colectivos vulnerables, transmitiendo los valores del compromiso solidario, luchando contra el estigma de estas personas y trabajando en favor de sus derechos a través de un programa compartido en todos nuestros Centros y dispositivos sociales.



“

Acercarme y descubrir a la persona, sin los prejuicios de la situación que le rodea, es tan difícil como necesario para poder trabajar juntos hacia cambios efectivos.

Ines, Desarrollo Solidario Hospital San Rafael de Granada

RED DE ESCUELAS SOLIDARIAS -REDES-



Es nuestra apuesta por la solidaridad y el compromiso desde la comunidad educativa, la familia y nuestro entorno más cercano. Un programa enfocado a la sensibilización y la participación voluntaria a través de la formación, la reflexión y la realización de acciones solidarias.

El programa **RedES** ofrece a los más pequeños, jóvenes y mayores la posibilidad de conocer historias en primera persona de colectivos en riesgo de pobreza y exclusión social, salud mental, personas con discapacidad, del ámbito hospitalario y personas mayores o en situación de dependencia entre otros, e implicarse para cambiar las situaciones de injusticia. Conocer para actuar.



“

RedEs es una herramienta de sensibilización muy valiosa que acerca al alumnado a la realidad de los colectivos más desfavorecidos a través de sesiones de concienciación y animación.

P. Fernando Donaire, Director Titular del Colegio Virgen del Carmen de Córdoba



246

colegios, institutos y escuelas universitarias han compartido la realidad de las personas más vulnerables a través de testimonios, vivencias y experiencias o colaborado con nosotros en distintas actividades.



496

Sesiones de sensibilización en las que hemos acercado la realidad de las personas y los colectivos más vulnerables.



12.241

alumnas y alumnos han sumado su compromiso y solidaridad a través de distintas acciones, charlas, encuentros, eventos recaudatorios y actividades de aprendizaje de servicio.



198

personas entre usuarios, voluntarios, personal contratado, han participado en las sesiones de sensibilización impartidas dentro del programa RedES.

CAMPAÑA

LA VIDA MISMA

La *Vida Misma* es una campaña de sensibilización promovida por la Orden Hospitalaria San Juan de Dios, en colaboración con el Ministerio de Sanidad, Servicios Sociales e Igualdad, para dar a conocer la realidad de las personas que se encuentran en situación de exclusión social y promover actitudes positivas de la sociedad hacia este problema.



VÍDEOS ILUSTRADOS.

Sensibilizando e informando sobre exclusión social a través de las vidas de cuatro perfiles que muestran 4 caras de una misma realidad.



EXPOSICIÓN. Una simple casa de cartón nos invita a pasar para contarnos que, aunque no la vemos, la exclusión social es algo cotidiano en nuestra sociedad.

VÍDEOS TESTIMONIALES

Relatos en primera persona que tienen como objetivo compartir vivencias y contribuir a generar actitudes de empatía hacia personas que sufren dificultades.

Lanzamiento Estatal de la Campaña "La vida misma" en Caixa Forum Madrid el día 24 de Mayo 2018.



- ➔ + de 3.000 personas interactuaron con la exposición de la Campaña.
- ➔ 7 formaciones sobre "Pobreza y exclusión social y la Campaña LVM"
- ➔ 192 personas voluntarias formadas sobre "Pobreza y exclusión social y la Campaña LVM".
- ➔ 6 presentaciones de la Campaña LVM en Jornadas universitarias.
- ➔ + de 120 talleres de sensibilización en torno a la campaña LVM



Presentación y lanzamiento territorial de la campaña "La Vida Misma" en el Museo Thyssen de Málaga.

Visítanos en:

www.lavidamisma-sjd.org



LA SOLIDARIDAD ESTÁ CRECIENDO

Convertir en viral un pequeño gesto. Este ha sido el objetivo de la Campaña *La Solidaridad está creciendo* para continuar impulsando las atenciones a familias y a niñas y niños en situación de pobreza o riesgo de exclusión social. Miles de personas compartieron a través de las redes sociales esta causa solidaria de la que tú también puedes formar parte.



“

La labor de sensibilización que San Juan de Dios realiza con nuestro alumnado para dar a conocer distintas realidades sociales que los más jóvenes muchas veces desconocen, es una experiencia de alta calidad que contribuye positivamente a configurar nuevas miradas y a la aparición de otros comportamientos en beneficio de la comunidad.

Mª del Castillo, profesora de servicios a la comunidad del IES Juan Carlos I y el IES Francisco Umbral de Ciempozuelos, Madrid.



La Carrera Solidaria organizada por el CEIP Ventura Rodríguez de Ciempozuelos, a beneficio de los programas de atención a la infancia del Área de Desarrollo Solidario del Centro San Juan de Dios de Ciempozuelos.





Colabora con nosotros

- ➔ **HAZTE SOCIO O HAZ UN DONATIVO**
- ➔ **HAZTE VOLUNTARIO**
- ➔ **PROMUEVE UNA INICIATIVA SOLIDARIA**
- ➔ **HAZ UN LEGADO SOLIDARIO**
- ➔ **SÚMATE A LA RED DE ESCUELAS SOLIDARIAS RedES**
- ➔ **SE UNA EMPRESA AMIGA**

¡Muchas gracias!



955 045 900



obrasocial@sjd.es



www.sjd.es

www.estumomento.org



ORDEN HOSPITALARIA DE SAN JUAN DE DIOS

DESARROLLO SOLIDARIO

ORDEN HOSPITALARIA DE SAN JUAN DE DIOS

*Sin vosotros nuestro trabajo no sería posible.
¡Muchas gracias!*



ORDEN HOSPITALARIA DE SAN JUAN DE DIOS

CURIA PROVINCIA BÉTICA
Avda. Eduardo Dato, 42 1º
Planta. 41005, Sevilla

www.sjd.es

Síguenos en:



[facebook.com/
SJDSolidarios](https://facebook.com/SJDSolidarios)



[@SJDSolidarios](https://twitter.com/SJDSolidarios)



www.instagram.com/sanjuandedios_/